

CAJAMAR
ADN AgroGRUPO
COOPERATIVO
CAJAMAR

El Huerto



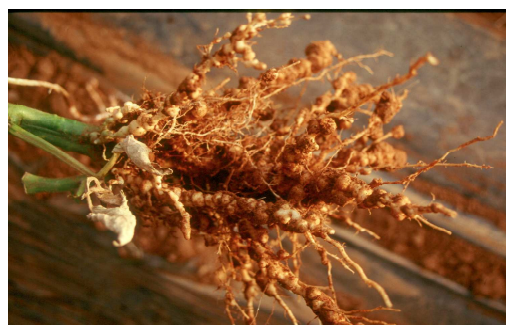
Número 58

Líderes en el Negocio Agroalimentario

EMPELT EN MELÓ D'ALGER

Estem en la temporada de fer l'empelt en el cultiu de meló d'alger per a plantacions d'abril. La finalitat principal de l'empelt és cultivar una planta amb el sistema radicular d'una altra que siga immune a la malaltia que es vol previndre.

L'empelt sobre patrons resistents permet cultivar amb èxit en sòls contaminats pel *Fusarium* del meló d'alger (*F. oxysporum f. sp. Niveum*), on la planta sense empeltar no pot instal·lar-se amb garanties. Altres resistències que incorporen alguns portaempelts són a *Verticillium* i tolerància a *Pythium* i nematodes.



L'empelt és, sens dubte, un mètode ecològic de lluita totalment respectuós amb el medi ambient, que permet evitar avantatjosament la utilització de fumigants a un nivell rendible i competitiu.

Els patrons utilitzats normalment per a meló d'alger pertanyen a alguna d'estes espècies:

- Híbrids interespecífics de *Cucurbita*: Es tracta d'híbrids de *C. maxima* x *C. moschata*. Són resistents a FON del meló d'alger, a *Verticillium* i tolerants a *Pythium* i nematodes.
- *Lagenaria siceraria*: La més coneguda és la carabassa de pelegrí. És resistent a FON.
- *Citrullus lanatus*: És un altre meló d'alger, i prové del meló d'alger silvestre. És resistent a les tres races de FON. El seu inconvenient és la dificultat d'identificar els rebrots del patró.
- *Cucurbita sp.*: Altres espècies de *Cucurbita* s'utilitzen també com a portaempelts. Una de les més conegudes és la carabassa de violí (*C. moschata*) i algunes varietats de *C. maxima*, totes elles resistents a FON.



CAJAMAR
ADN Agro



GRUPO
COOPERATIVO
CAJAMAR

El Huerto



cajamar
CAJA RURAL

Número 58

Líderes en el Negocio Agroalimentario

Els tipus d'empelt més utilitzats són:

1. Empelt d'aproximació: és el més utilitzat a Espanya. El seu principal avantatge és la menor sensibilitat a les condicions ambientals durant la fase de soldadura.
2. Empelt de pua en cleவில்: Ha començat a practicar-se en algun planter. Els principals avantatges són que no necessita manipulació addicional (tallament de la tija de meló d'alger) després de l'empelt, la unió en el moment de la plantació és molt més robusta i és més complicat que es produísca el franqueig de l'empelt i que la varietat emeta arrels adventícies. El major inconvenient és que necessita climatització adequada en l'hivernacle (temperatura i humitat relativa).
3. Empelt adossat: presenta els mateixos avantatges i inconvenients que l'empelt de pua.



CAJAMAR
ADN Agro

El Huerto

GRUPO
COOPERATIVO
CAJAMAR

Número 58



Líderes en el Negocio Agroalimentario

A continuació presentem un quadre amb la resistència dels distints patrons:

	FON	FOM	Phom	Mon	V.d	MNSV	Nem
Cucurbita híbrida	+++	+++	++	+++	+++	+++	+
Lagenaria siceraria	+++		?	?	-	?	+
Citrullus sp.	+++		-	-	-	-	+++
Cucurbita moschata	+++	+++	?	?	?	?	++

Font: Miguel, 2007

FON: *Fusarium oxysporum f sp niveum*FOM: *Fusarium oxysporum f sp melonis*Phom: *Phomopsis sclerotioides*Mon: *Monosporascus cannonballus*V.d.: *Verticillium dahliae*

MNSV: Melon Necrotic Spot Virus

Nem: *Meloidogyne incognita*

Després de diversos anys fent assajos per a avaluar els diferents portaempelts, s'ha demostrat que els híbrids interespecífics de *Cucurbita* (*C. maxima* x *C. moschata*) conferixen gran vigor a les plantes, donen bons rendiments productius i fruits de gran qualitat. A causa de l'absència de resistències a nematodes, en cas de fortes afeccions d'esta malaltia la producció i el vigor de planta podrien veure's minvats, i per això es recomanen mètodes de control contra nematodes.