



CAJAMAR
ADN Agro

L'Hort



GRUPO
COOPERATIVO
CAJAMAR



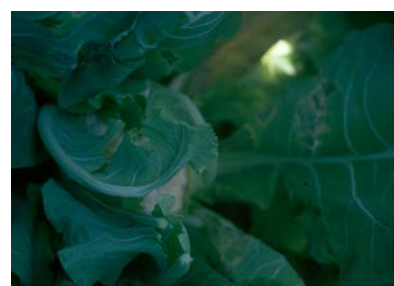
CAJA RURAL

Número: 109 | Líders en el Negoci Agroalimentari

EFECTE DEL CLIMA EN EL CICLO I LA QUALITAT DE LA FLORICOL I EL ROMANESCO

La floricol és una planta considerada vernalitzant obligada, és a dir, que sense l'acció de baixes temperatures no arriba a florir.

Les fases de creixement de la floricol fins a la recol·lecció són:



JUVENIL

S'inicia amb la germinació i es caracteritza perquè al llarg d'este estadi la planta només forma fulles i arrels.

La duració d'este període és variable segons el grup de varietats.

* En les d'estiu dura de 5 a 8 setmanes fins a formar de 5 a 7 fulles.

* En les de tardor dura de 5 a 8 setmanes i forma de 12 a 15 fulles

* En les d'hivern la duració és de 10 a 15 setmanes i forma de 20 a 30 fulles.

INDUCCIÓ FLORAL

La planta continua formant fulles, i en esta fase es produïx la diferenciació floral.

Les temperatures vernalitzants són distintes en funció de la varietat:

* En les d'estiu: > 15 °C

* En les de tardor: 8 - 15 °C

* En les d'hivern: 6 - 10 °C

La duració d'estes temperatures varia amb les varietats entre les 5 i 15 setmanes.

La duració del període vernalizador pot acurtar-se si les temperatures són més baixes i allargar-se en cas contrari.

No resulta convenient la concurrència de diferències tèrmiques molt marcades entre el dia i la nit, sinó que és preferible un règim sostingut de temperatures baixes.

FORMACIÓ DEL CABDELL

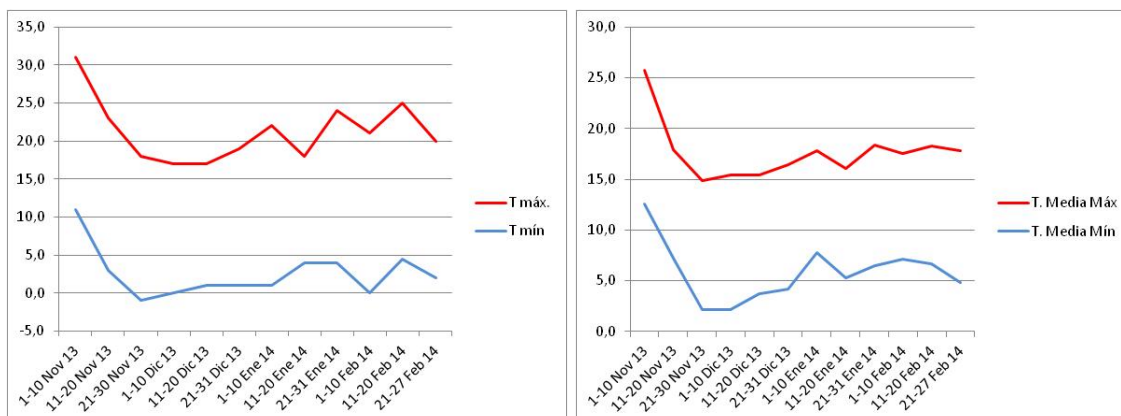
Les plantes deixen de formar fulles i s'inicia la fase de formació de la inflorescència a partir de les substàncies de reserva.

La temperatura té un paper molt important en el creixement del cabdell, i el zero de creixement se situa a un nivell molt baix (3-5 °C), mentre que un augment de temperatura de 3-4 °C pot traduir-se en un increment de la producció d'un 80% (Rahn, 1979).

Com a conseqüència de la incidència de temperatures excessivament elevades, o una falta de vernalització durant la fase de formació del cabdell o en la d'inducció floral, poden aparèixer diverses anomalies en els cabdells que deprecien la seua qualitat (deformacions en les capces, aparició de borrisol, decoloracions de les inflorescències, falta de floració, *tip burn*, bracteate, formació prematura del cabdell, falta de compacitat...). Hi ha diferent susceptibilitat varietal, i per això l'elecció correcta de la varietat serà determinant per a obtenir una bona qualitat de capça.

En períodes especialment càlids i amb vents secs, durant el moment de formació de la capça, els cicles s'acurten, el període de recol·lecció tendix a agrupar-se i la qualitat generalment empitjora. En canvi, per a una mateixa data de trasplantament, si en el moment de formació de la capça es produïxen episodis de temperatures baixes, els cicles s'allarguen, el període de recol·lecció és més ampli i, si no es produïxen gelades, la qualitat generalment millora per a un mateix cultivar.

Estos gràfics mostren les temperatures màximes, mínimes, mitjanes màximes i mínimes registrades en el Centre d'Experiències de Fundació Cajamar ubicat a Paiporta (València).



Podem observar, en este peculiar any, que en els mesos de novembre i desembre les plantes de florícol trasplantades en el mes de setembre van poder acumular les suficients hores de fred per a florir. Posteriorment, en els mesos de gener i febrer hem registrat altes temperatures diürnes, acompanyades a vegades de vents càlids i secs de ponent, que han fet que s'acurten els cicles de cultiu, s'agrupen les recol·leccions, a més d'aparèixer desordres fisiològics.

En el pròxim butlletí s'abordaran les fisiopaties de la florícol degudes a factors climàtics.