

ENSAYO DE ESPECIALIDADES PIMIENTO

A. B. Mesas, A. Oliver

1.-JUSTIFICACION

La razón de este ensayo radica en la necesidad de estar al día en las novedades del mercado en cuanto a material vegetal.

2.-OBJETIVOS

El objetivo de este ensayo es conocer la viabilidad de nuevos tipos de pimiento en cultivo hidropónico para abrir nuevas líneas comerciales.

Se trata de conocer las nuevas líneas de pimientos especiales tipo Ramiro, Sweet bite, Kapia y California de colores, con el fin de ofrecer alternativas a los cultivos tradicionales de pimientos tipos California y Clovis.

Además se trata de encontrar variedades que tengan un buen comportamiento en cuanto a su producción, calidad y sabor.

3.-LUGAR

Campo de Ensayos SURINVER S.C.L. (Pilar de la Horadada).

4.-DESCRIPCIÓN DEL ENSAYO

El ensayo se realizó en un invernadero multitúnel provisto de ventilación cenital y lateral, pantalla térmica y calefacción. La temperatura mínima estuvo comprendida entre 14 °C y 16 °C.

En cuanto a pimiento del tipo Ramiro, se ensayaron 12 cultivares de pimiento rojo, 1 en pimiento amarillo, y 1 en pimiento naranja.

En cuanto a pimiento sweet bite se ensayaron 2 variedades en pimiento rojo, 2 en amarillo, y 2 en naranja. Y en cuanto a especialidades de pimiento California se ensayaron 8 variedades en pimiento morado, blanco, y rojo.

El diseño del experimento fue de bloques al azar con dos repeticiones.

El sustrato empleado fue perlita. La siembra se realizó el 20/10/08 transplantándose el 19/12/08, y se dio por finalizado el ensayo el 29/09/09.

El marco de plantación fue de 1,33 m entre líneas y 0,25 m entre plantas y, en consecuencia, la densidad de plantación fue de 3 pl/m². El entutorado se realizó de manera tradicional por medio de hilos horizontales paralelos a cada lado de la planta y no se practicó poda de brotes secundarios en los tallos.

El control de riego, se realizó mediante solarímetro, intentando mantener un drenaje entorno al 35%, dependiendo de la época y estado de desarrollo del cultivo y, sobre todo, de la conductividad eléctrica del drenaje. El volumen de agua aportado fue entre 120 y 180 cc por planta cada riego.

Las recolecciones, se llevaron a cabo con una periodicidad semanal, la primera recolección fue 101 días después del tranplante.

Una vez al mes se llevaba a cabo la clasificación de pimientos en diferentes calibres, el control de la cantidad de destrío así como de frutos con 2, 3 y 4 lóbulos o cascós. Destrío era considerado todo pimiento que presentara blossom-end-rot, cracking, aquellos frutos demasiado pequeños, pintones, deformes, podridos, con golpes y con virus. Además del destrío total, se llevaba un recuento por separado de aquellos frutos con blossom-end-rot y cracking. Los distintos calibres en los que los pimientos se clasificaban están descritos en el siguiente apartado.

5.- RESULTADOS

Los resultados obtenidos se reflejan en las tablas que aparecen a continuación donde se puede observar la producción total obtenida, los calibres, así como el porcentaje de Blossom-end-rot y cracking en los mismos.

Para la clasificación del pimiento tipo ramiro, los criterios fueron los siguientes:

GG) Comprende frutos buenos, sanos, sin manchas, con un peso entre 110 y 150 gr.

G) Comprende frutos sanos, sin manchas, con un peso de más de 150 gr.

M) Frutos muy pequeños, sanos, sin manchas, con un peso entre 70 y 109 gr.

D) Defectos leves. Algo deformado, pálidos, abatanado o falta de color, moteados de sobre maduro.

Para la clasificación del pimiento tipo kappia, los criterios fueron los siguientes:

GG) Comprende frutos bien formados y fuertes, con una longitud superior a 15cm.

G) Comprende frutos bien formados y fuertes, con una longitud inferior a 15cm.

D) Destruído. Virus, trips, rotos, manchados, blandos, agrietados, muy deformados, plagas, y pimientos con menos de 15 g de peso.

Para la clasificación del pimiento tipo sweet bite, los criterios fueron los siguientes:

GG) Comprende frutos bien formados y fuertes, con un peso entre 15 y 50 g.

G) Comprende frutos con un peso superior a 50 g, bien formados. Y frutos con más de 15 gr algo deformados.

D) Destruído. Virus, trips, rotos, manchados, blandos, agrietados, muy deformados, plagas, y pimientos con menos de 15 g de peso.

Para la clasificación del pimiento tipo california, los criterios fueron los siguientes:

GG) comprende frutos con un peso superior a 210 g, un diámetro superior a 90 mm y una longitud superior a 7 cm o bien frutos con el mismo peso, un diámetro superior a 80 mm y una longitud superior a 12 cm.

G) comprende frutos con un peso entre 160-209 g, un diámetro entre 80-89 mm y una longitud entre 6-12 cm o bien frutos con el mismo peso, un diámetro entre 70-79 mm y una longitud superior a 9 cm.

M) comprende frutos con un peso entre 100-159 g, un diámetro entre 70-79 mm y una longitud entre 5-9 cm o bien frutos con el mismo peso, un diámetro entre 60-69 mm y una longitud superior a 8 cm.

En las celdas en las que aparece n.m. (no medido), no se midieron los parámetros señalados debido a que no hubo producción en esa variedad o que fue muy baja

En el gráfico que aparece más abajo se puede observar la temperatura media del día y de la noche en el invernadero. Y la temperatura de las 24h.

Relación de variedades ensayadas:

VARIEDAD	CASA COMERCIAL	TIPO PIMIENTO
MIP 306	MH	Ramiro Rojo
Olaya	Intersemillas	Ramiro Rojo
Portobello	Rijk Zwaan	Ramiro Rojo
R 500	MM	Ramiro Rojo
Palermo	Rijk Zwaan	Ramiro Rojo
E49. 9511	Enza Zaden	Ramiro Rojo
VEGAS	Ramiro Arnedo	Ramiro Rojo
Rigoletto	Ramiro Arnedo	Ramiro Rojo
AR 37604	Ramiro Arnedo	Ramiro Rojo
AR 37606	Ramiro Arnedo	Ramiro Rojo
P 07,52	Ramiro Arnedo	Ramiro Rojo
Xanthi	Enza Zaden	Ramiro Amarillo
Spyker	Enza Zaden	Ramiro Naranja
P 07,52	Ramiro Arnedo	Ramiro Corto Rojo
Semerland	Nunhems	Kappia
Urartu	Nunhems	Kappia
DX 61223	SG	Kappia
Rojito	Enza Zaden	Sweet Bite Rojo
E 499526	Enza Zaden	Sweet Bite Amarillo
E 499531	Enza Zaden	Sweet Bite Naranja
E 498273	Enza Zaden	Sweet Bite Rojo Grande
E 498275	Enza Zaden	Sweet Bite Amarillo Grande
E 498278	Enza Zaden	Sweet Bite Naranja Grande
MD 321	MM	California Rojo
Spoetnik	Enza Zaden	Dolcelino
Bianca	Enza Zaden	California Blanco
Vedrana	Enza Zaden	California Blanco Verdoso
Mavras	Enza Zaden	California Morado Oscuro
Purpleflame	De Ruitter	California Morado Oscuro
Licata	Enza Zaden	California Morado
Tequila	Enza Zaden	California Morado

Tabla 1. Variedades

6.- CONCLUSIONES

Pimiento tipo Ramiro

Las variedades de pimiento Ramiro rojo con mejor rendimiento son Xanthi (Enza Zaden), Spyker (Enza Zaden), R 500 (MM) y Palermo (Rijk Zwaan). Tienen un mejor aprovechamiento del producto (relacion producción / destrio) y mayor % de calibres GG.

Pimiento tipo Kappia

La variedad más destacada del pimiento tipo Kappia ha sido Urartu (Nunhens) por su producción, menor desrtrio y mas calibres GG.

Pimiento tipo Sweet Bite

Tenemos que distinguir entre los Sweet bite pequeños y grandes. Los pequeños son los que han demostrado mayor interes comercial, y entre estos ha destacado E 499526 (amarillo) por su producción, menor destrio y % de calibres GG (mas comercial).

En cuanto a los grandes, estan en un segmento intermedio con los tipo Kappia, y no tienen el mismo interes comercial que estos. De estos, el mas destacado ha sido E 498278 (naranja).

Pimiento tipo California de colores

Entre todos estos pimientos con colores especiales, destacan por su producción e interés comercial los siguientes: Mavras (Enza Zaden) de color morado oscuro y Tequila (Enza Zaden) de color lila claro.

Todos tienen una alta producción y también un % de destrío elevado, así como un calibre M predominante.

Pimiento Tipo Ramiro

.Variedad	Casa Comercial	Abril	Mayo	Junio	Julio	Agosto	Septiembre	Producción final
MIP 306	MH	0,2	5,2	2,7	2,5	0,8	2,1	13,4
Olaya	Intersemillas	0,1	4,2	3,2	2,6	1,5	3,3	15,0
Portobello	Rijk Zwaan	0,0	4,5	6,3	2,3	3,1	4,8	20,9
R 500	MM	0,2	2,9	5,0	2,4	2,1	3,9	16,4
Palermo	Rijk Zwaan	0,3	4,3	6,4	1,9	3,5	4,0	20,5
E49. 9511	Enza Zaden	0,1	4,2	2,7	2,5	1,3	2,5	13,3
VEGAS	Ramiro Arnedo	0,9	3,9	1,7	2,4	1,3	2,5	12,6
Rigoletto	Ramiro Arnedo	0,0	3,8	2,1	1,0	1,8	2,4	11,2
AR 37604	Ramiro Arnedo	0,5	3,2	3,3	1,6	0,8	1,4	10,8
AR 37606	Ramiro Arnedo	0,2	3,8	2,1	1,8	0,6	1,8	10,1
P 07,52	Ramiro Arnedo	0,9	1,6	2,7	0,9	0,6	1,1	7,9
Xanthi	Enza Zaden	1,0	4,1	3,4	2,2	2,1	2,8	15,6
Spyker	Enza Zaden	1,0	3,8	3,3	2,5	2,2	1,6	14,3
P 07,52	Ramiro Arnedo	0,9	1,6	2,7	0,9	0,6	1,1	7,9

Tabla 2. Producción mensual y final en las diferentes variedades de pimiento tipo Ramiro. Los datos de producción se refieren a la producción total, esto es, incluyendo el destrío, medido en kg/m²

Variedad	Casa Comercial	Abril			Mayo			Junio			Julio			Agosto			Septiembre			Final		
		D	B	C	D	B	C	D	B	C	D	B	C	D	B	C	D	B	C	D	B	C
MIP 306	MH	39	0	39	30	0	35	0	0	38	1	5	26	45	0	48	17	0	72	18	1	38
Olaya	Intersemillas	42	0	6	5	0	37	0	11	19	1	8	29	17	0	59	10	3	50	5	4	37
Portobello	Rijk Zwaan	0	0	0	0	0	35	0	0	34	3	0	53	9	0	71	2	0	86	2	0	54
R 500	MM	6	0	21	34	0	0	0	0	23	0	5	36	7	0	59	22	0	42	11	1	29
Palermo	Rijk Zwaan	13	0	34	50	0	15	0	0	24	0	0	51	0	0	74	6	0	76	12	0	43
E49. 9511	Enza Zaden	18	0	82	0	0	53	0	0	40	1	0	26	11	0	78	7	4	70	3	1	53
VEGAS	Ramiro Arnedo	6	0	73	3	0	30	0	0	80	1	1	31	0	0	100	18	0	79	5	0	56
Rigoletto	Ramiro Arnedo	0	0	0	12	0	49	4	0	50	0	0	32	5	0	91	10	0	85	8	0	62
AR 37604	Ramiro Arnedo	7	0	70	3	0	39	8	3	25	25	0	41	0	0	0	41	0	59	14	1	39
AR 37606	Ramiro Arnedo	33	0	43	53	0	17	29	0	22	20	2	22	0	0	100	89	0	11	43	0	24
P 07,52	Ramiro Arnedo	0	0	93	0	0	0	0	0	0	0	0	0	0	0	0	0	0	0	0	0	93
Xanthi	Enza Zaden	0	0	36	0	0	13	0	15	17	0	0	0	0	0	0	0	0	0	0	6	17
Spyker	Enza Zaden	0	0	28	0	0	26	0	14	18	0	0	0	0	0	0	0	0	0	0	6	23
P 07,52	Ramiro Arnedo	0	0	93	0	0	0	0	0	0	0	0	0	0	0	0	0	0	0	0	0	93

Tabla 3. Porcentaje de destrío (D) y, en particular, de Blossom-end-rot (B) y Cracking (C) en las diferentes variedades de pimiento Tipo Ramiro. El porcentaje se realiza sobre la producción total de pimientos en cada uno de los meses y sobre la producción total de la campaña. El destrío incluye, además de los frutos que presentan blossom-end-rot y cracking, aquellos frutos demasiado pequeños, pintones, deformes, podridos, con golpes y con virus.

Variedad	Casa Comercial	Abril			Mayo			Junio			Julio			Agosto			Septiembre			Final			
		GG	G	M	GG	G	M	GG	G	M	GG	G	M	GG	G	M	GG	G	M	GG	G	M	
MIP 306	MH	0	21	0	26	9	0	49	13	0	42	26	0	7	0	0	0	10	0	28	15	0	
Olaya	Intersemillas	13	38	0	38	20	0	40	27	3	32	30	0	13	11	0	8	29	0	29	24	1	
Portobello	Rijk Zwaan	0	0	0	18	48	0	40	25	0	0	44	0	15	5	0	3	8	0	19	25	0	
R 500	MM	27	0	46	13	53	0	58	19	0	35	23	0	18	15	0	0	13	23	30	25	4	
Palermo	Rijk Zwaan	24	15	14	24	10	0	55	21	0	38	12	0	24	2	0	0	18	0	31	14	0	
E49. 9511	Enza Zaden	0	0	0	44	3	0	38	22	0	60	13	0	11	0	0	0	18	0	32	10	0	
VEGAS	Ramiro Arnedo	11	10	0	42	26	0	6	13	0	19	33	14	0	0	0	0	3	0	18	17	4	
Rigoletto	Ramiro Arnedo	0	0	0	10	29	0	18	19	9	48	20	0	0	3	0	0	5	0	11	17	2	
AR 37604	Ramiro Arnedo	23	0	0	58	0	0	30	25	9	30	4	0	n.m	n.m	n.m	n.m	n.m	n.m	34	9	4	
AR 37606	Ramiro Arnedo	24	0	0	19	11	0	3	42	3	34	21	0	n.m	n.m	n.m	n.m	n.m	n.m	15	17	0	
P 07,52	Ramiro Arnedo	0	0	7	0	0	0	0	0	0	n.m	n.m	n.m	n.m	n.m	n.m	n.m	n.m	n.m	0	0	7	
Xanthi	Enza Zaden	21	39	4	66	21	0	41	26	0	n.m	n.m	n.m	n.m	n.m	n.m	n.m	n.m	n.m	51	25	0	
Spyker	Enza Zaden	72	0	1	64	10	0	46	22	0	n.m	n.m	n.m	n.m	n.m	n.m	n.m	n.m	n.m	57	13	0	
P 07,52	Ramiro Arnedo	0	0	7	n.m	n.m	n.m	n.m	n.m	n.m	n.m	n.m	n.m	n.m	n.m	n.m	n.m	n.m	n.m	n.m	0	0	7

Tabla 4. Porcentaje de frutos con diferentes calibres en las diferentes variedades de pimiento tipo Ramiro. El porcentaje se realiza sobre la producción total de pimientos en cada uno de los meses y sobre la producción total de la campaña. GG, G y M corresponden a los distintos calibres descritos más arriba.

Pimiento Tipo Kappia

Variedad	Casa Comercial	Abril	Mayo	Junio	Julio	Agosto	Septiembre	Producción final
Semerkand	Nunhems	2,2	2,0	4,6	1,8	1,9	3,5	15,9
Urartu	Nunhems	0,2	4,7	3,0	3,2	1,8	3,5	16,4
DX 61223	SG	0,4	3,6	2,6	2,7	1,2	2,5	13,0

Tabla 5. Producción mensual y final en las diferentes variedades de pimiento tipo Kappia. Los datos de producción se refieren a la producción total, esto es, incluyendo el destrío, medido en kg/m².

Variedad	Casa Comercial	Abril			Mayo			Junio			Julio			Agosto			Septiembre			Final		
		B	C	D	B	C	D	B	C	D	B	C	D	B	C	D	B	C	D	B	C	D
Semerkand	Nunhems	4	0	30	0	0	22	0	6	18	0	27	21	12	26	54	18	33	47	5	16	31
Urartu	Nunhems	4	11	19	0	12	12	9	2	22	0	4	18	17	7	60	11	9	53	6	8	28
DX 61223	SG	1	0	25	0	0	15	0	8	32	3	14	28	53	0	31	22	5	66	9	6	33

Tabla 6. Porcentaje de destrío (D) y, en particular, de Blossom-end-rot (B) y Cracking (C) en las diferentes variedades de pimiento Tipo Kappia. El porcentaje se realiza sobre la producción total de pimientos en cada uno de los meses y sobre la producción total de la campaña. El destrío incluye, además de los frutos que presentan blossom-end-rot y cracking, aquellos frutos demasiado pequeños, pintones, deformes, podridos, con golpes y con virus.

Variedad	Casa Comercial	Abril			Mayo			Junio			Julio			Agosto			Septiembre			Final		
		GG	G	M	GG	G	M	GG	G	M	GG	G	M	GG	G	M	GG	G	M	GG	G	M
Semerkand	Nunhems	8	6	52	36	41	0	31	45	0	2	49	0	5	3	0	3	0	0	17	26	4
Urartu	Nunhems	32	33	0	43	33	0	44	24	0	22	56	0	0	16	0	5	21	0	28	30	0
DX 61223	SG	51	22	0	27	58	0	38	22	0	29	27	0	0	16	0	0	7	0	23	29	0

Tabla 7. Porcentaje de frutos con diferentes calibres en las diferentes variedades de pimiento tipo Kappia. El porcentaje se realiza sobre la producción total de pimientos en cada uno de los meses y sobre la producción total de la campaña. GG, G y M corresponden a los distintos calibres descritos más arriba.

Pimiento Tipo Sweet Bite

Variedad	Casa Comercial	Abril	Mayo	Junio	Julio	Agosto	Septiembre	Producción final
Rojito	Enza Zaden	0,5	2,1	2,7	1,0	1,3	1,4	9,1
E 499526	Enza Zaden	0,6	4,3	4,3	1,7	1,2	1,4	13,4
E 499531	Enza Zaden	0,3	3,7	4,8	1,6	0,6	1,0	12,0
E 498273	Enza Zaden	1,0	3,0	3,5	2,0	2,0	2,3	13,9
E 498275	Enza Zaden	0,7	4,2	3,2	2,5	2,8	2,1	15,6
E 498278	Enza Zaden	0,6	2,8	3,1	2,0	2,4	2,2	13,1

Tabla 8. Producción mensual y final en las diferentes variedades de pimiento tipo Seet Bite. Los datos de producción se refieren a la producción total, esto es, incluyendo el destrío, medido en kg/m².

Variedad	Casa Comercial	Abril			Mayo			Junio			Final		
		B	C	D	B	C	D	B	C	D	B	C	D
Rojito	Enza Zaden	0	0	39	0	0	13	0	0	22	0	0	20
E 499526	Enza Zaden	0	0	8	0	0	15	0	2	16	0	1	16
E 499531	Enza Zaden	0	0	42	0	0	25	0	4	11	0	2	18
E 498273	Enza Zaden	0	0	26	0	0	0	0	0	0	0	0	35
E 498275	Enza Zaden	16	0	0	0	0	0	0	0	0	30	0	0
E 498278	Enza Zaden	7	0	5	0	0	0	0	0	0	19	0	3

Tabla 9. Porcentaje de destrío (D) y, en particular, de Blossom-end-rot (B) y Cracking (C) en las diferentes variedades de pimiento Tipo Sweet Bite. El porcentaje se realiza sobre la producción total de pimientos en cada uno de los meses y sobre la producción total de la campaña. El destrío incluye, además de los frutos que presentan blossom-end-rot y cracking, aquellos frutos demasiado pequeños, pintones, deformes, podridos, con golpes y con virus.

Variedad	Casa Comercial	Abril			Mayo			Junio			Final		
		GG	G	M	GG	G	M	GG	G	M	GG	G	M
Rojito	Enza Zaden	48	13	0	87	0	0	68	10	0	74	6	0
E 499526	Enza Zaden	72	20	0	71	14	0	65	16	0	68	15	0
E 499531	Enza Zaden	32	26	0	63	12	0	66	20	0	63	17	0
E 498273	Enza Zaden	1	72	0	0	0	0	0	0	0	1	64	0
E 498275	Enza Zaden	4	80	0	0	0	0	0	0	0	27	43	0
E 498278	Enza Zaden	0	88	0	0	0	0	0	0	0	0	78	0

Tabla 10. Porcentaje de frutos con diferentes calibres en las diferentes variedades de pimiento tipo Sweet Bite. El porcentaje se realiza sobre la producción total de pimientos en cada uno de los meses y sobre la producción total de la campaña. GG, G y M corresponden a los distintos calibres descritos más arriba.

Pimiento Tipo California

Variedad	Casa Comercial	Marzo	Abril	Mayo	Junio	Julio	Agosto	Septiembre	Producción final
MD 321	MM	0,0	1,3	4,2	5,3	2,3	3,2	4,2	20,6
Spoetnik	Enza Zaden	0,6	1,3	1,2	3,7	1,4	1,4	1,7	11,3
Bianca	Enza Zaden	2,1	2,3	4,4	3,6	3,6	3,3	4,6	24,0
Vedrana	Enza Zaden	1,6	2,1	7,8	4,0	4,1	2,6	5,4	27,6
Mavras	Enza Zaden	3,4	1,6	5,5	4,8	4,8	3,0	4,6	27,8
Purpleflame	De Ruitter	0,6	0,7	1,6	1,4	1,1	0,7	1,5	7,7
Licata	Enza Zaden	2,6	1,4	5,5	6,0	4,1	3,6	4,3	27,6
Tequila	Enza Zaden	2,7	1,3	6,3	4,5	4,8	2,0	4,8	26,6

Tabla 11. Producción mensual y final en las diferentes variedades de pimiento tipo California. Los datos de producción se refieren a la producción total, esto es, incluyendo el destrío, medido en kg/m².

Variedad	Casa Comercial	Marzo			Abril			Mayo			Junio			Julio			Agosto			Septiembre			Final		
		B	C	D	B	C	D	B	C	D	B	C	D	B	C	D	B	C	D	B	C	D			
MD 321	MM	0	0	0	6	0	62	0	0	44	0	17	37	0	63	22	2	6	83	0	5	89	1	13	56
Spoetnik	Enza Zaden	0	0	0	0	0	39	0	0	0	0	0	0	0	0	0	0	0	0	37	0	48	22	0	45
Bianca	Enza Zaden	0	0	43	0	0	40	0	0	14	0	0	75	19	0	23	34	0	53	23	2	54	12	0	44
Vedrana	Enza Zaden	0	0	31	0	0	25	0	0	9	3	0	37	13	0	25	14	0	77	6	0	83	5	0	39
Mavras	Enza Zaden	6	0	58	2	0	42	0	0	13	0	0	44	3	1	33	7	2	69	5	0	85	3	0	47
Purpleflame	De Ruitter	0	0	82	0	0	73	0	0	84	0	0	84	5	0	21	0	0	100	13	0	77	3	0	74
Licata	Enza Zaden	4	0	66	2	0	49	0	0	49	0	0	82	9	0	23	18	0	60	8	0	75	5	0	60
Tequila	Enza Zaden	2	0	36	0	0	41	0	0	24	2	0	63	8	0	32	2	0	96	6	0	86	3	0	51

Tabla 12. Porcentaje de destrío (D) y, en particular, de Blossom-end-rot (B) y Cracking (C) en las diferentes variedades de pimiento Tipo California. El porcentaje se realiza sobre la producción total de pimientos en cada uno de los meses y sobre la producción total de la campaña. El destrío incluye, además de los frutos que presentan blossom-end-rot y cracking, aquellos frutos demasiado pequeños, pintones, deformes, podridos, con golpes y con virus.

Variedad	Casa Comercial	Marzo			Abril			Mayo			Junio			Julio			Agosto			Septiembre			Final		
		GG	G	M	GG	G	M	GG	G	M	GG	G	M	GG	G	M	GG	G	M	GG	G	M	GG	G	M
MD 321	MM	0	0	0	0	18	14	0	41	15	27	15	4	0	8	7	0	0	9	0	0	6	7	14	8
Spoetnik	Enza Zaden	0	0	0	61	0	0	0	0	0	0	0	0	0	0	0	0	0	0	0	15	0	24	9	0
Bianca	Enza Zaden	0	21	36	0	31	29	10	24	53	25	0	0	0	20	38	0	0	13	0	0	21	5	12	27
Vedrana	Enza Zaden	0	12	57	0	39	36	13	38	40	9	22	29	0	17	46	0	0	10	0	8	3	5	21	30
Mavras	Enza Zaden	0	8	29	0	13	43	7	39	41	9	18	29	0	21	42	0	0	22	0	0	10	3	16	31
Purpleflame	De Ruitter	0	11	7	0	8	20	0	3	13	0	0	16	0	6	69	0	0	0	0	8	2	0	5	19
Licata	Enza Zaden	0	2	29	1	17	31	2	24	25	0	0	18	0	15	53	0	0	22	0	17	0	0	10	24
Tequila	Enza Zaden	0	7	55	0	12	47	0	35	41	0	12	24	0	8	52	0	0	2	0	0	8	0	13	33

Tabla 13. Porcentaje de frutos con diferentes calibres en las diferentes variedades de pimiento tipo California. El porcentaje se realiza sobre la producción total de pimientos en cada uno de los meses y sobre la producción total de la campaña. GG, G y M corresponden a los distintos calibres descritos más arriba.

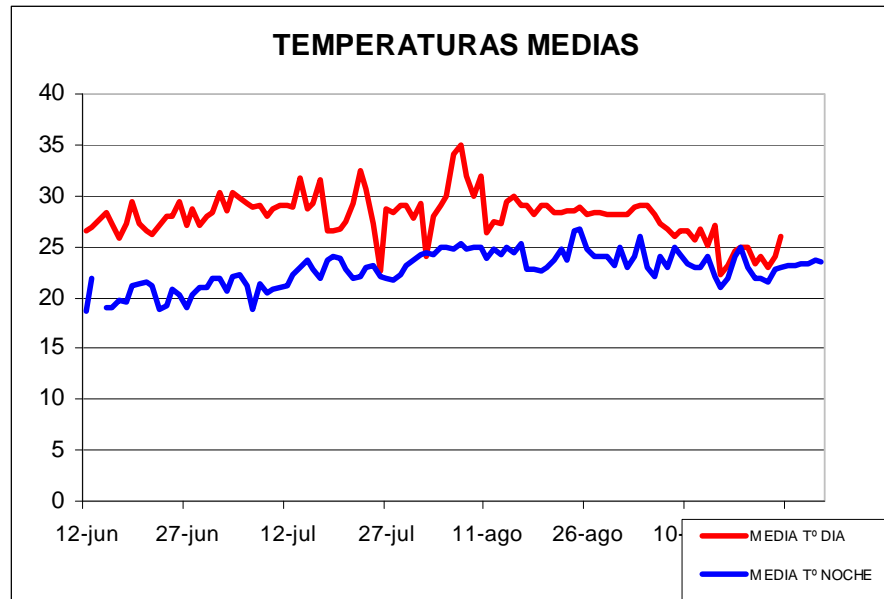


Figura 1. Temperaturas medias del día y de la noche del invernadero a lo largo de la campaña. Los valores se expresan en °C.

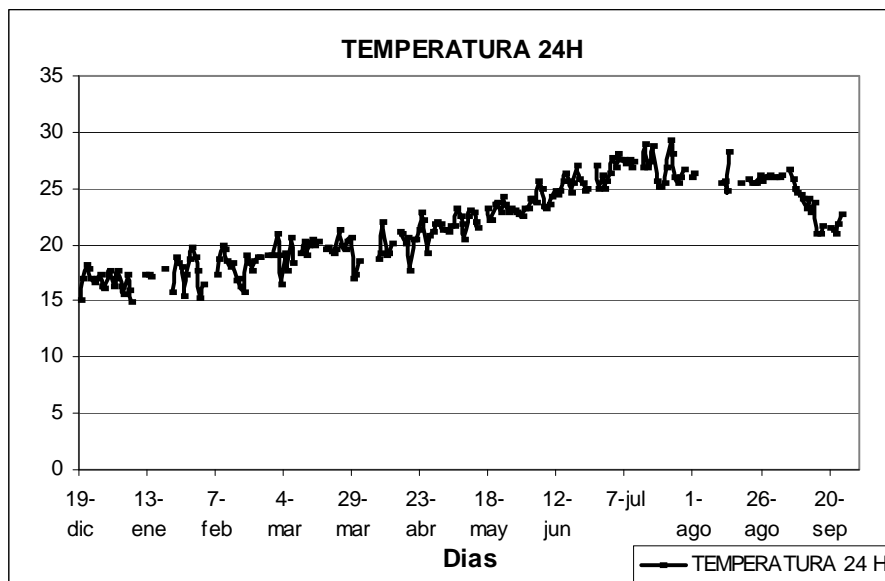


Figura 2. Temperaturas medias 24h del invernadero a lo largo de la campaña. Los valores se expresan en °C.