

CAJAMAR  
ADN Agro

# El Huerto

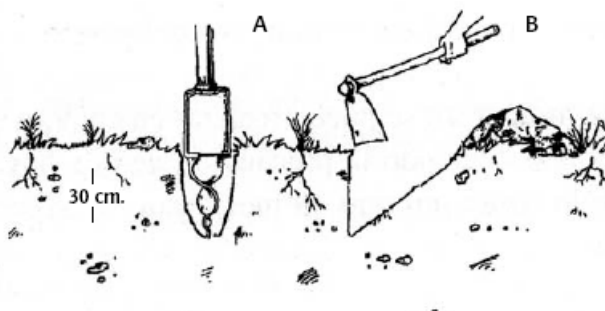
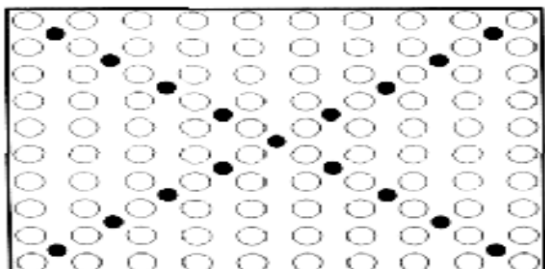
GRUPO  
COOPERATIVO  
CAJAMAR

Número 104 | Líderes en el Negocio Agroalimentario

## TOMA DE MUESTRAS PARA ANÁLISIS FOLIAR, DE TIERRA Y AGUAS.

### ANÁLISIS DE TIERRA

La tierra se tomará de los primeros 30 cm. del suelo, eliminando primero malas hierbas y hojas secas de la parte superficial, tomando la muestra de distintos puntos de la parcela para terminar haciendo una mezcla homogénea. La distribución de los puntos de muestreo del suelo se tomarán siguiendo las diagonales de la parcela. Ver figura adjunta.



En riego localizado tomar la muestra del bulbo, separándose unos centímetros del gotero.

### ÉPOCA DE MUESTREO

Se puede realizar en cualquier época del año, teniendo la precaución de que haya transcurrido como mínimo un mes desde el último abonado.

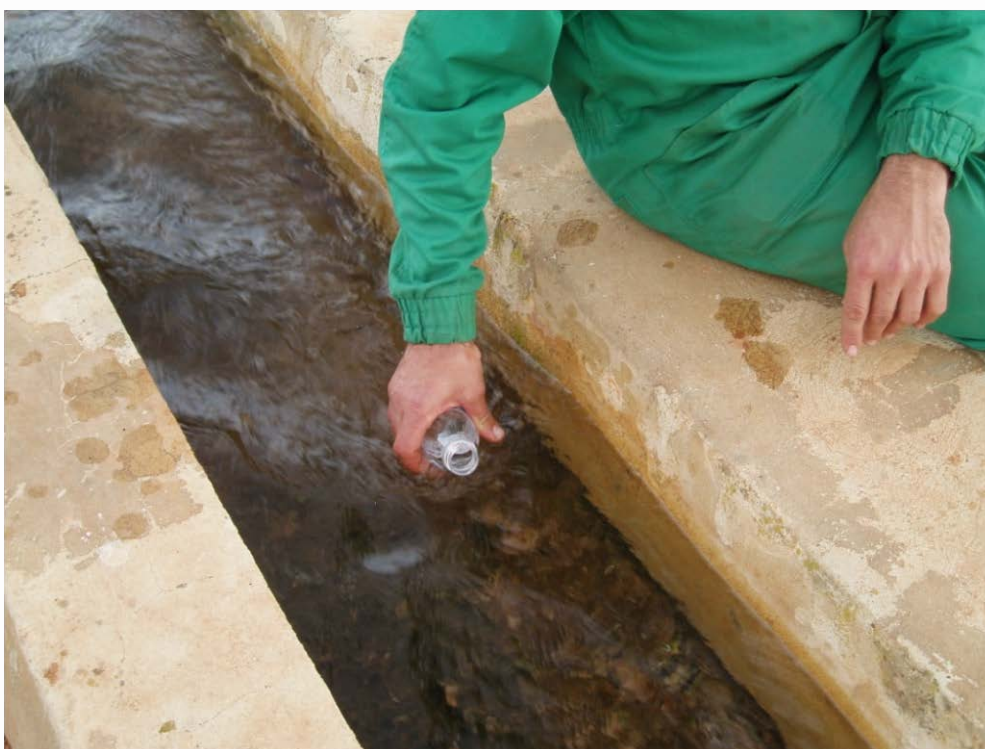
### ENVÍO DE LA MUESTRA

Enviar la tierra desmenuzada y seca en una bolsa de plástico limpia, con una cantidad de 0,5 Kg. Si se decide tomar muestra del subsuelo "entre 30 a 50 cm. de profundidad" indicarlo en el boletín de envío de muestras.

## ANÁLISIS DE AGUAS

Si el agua procede del pozo, es conveniente tomar la muestra después de 15 minutos de funcionamiento. Evitar tomar partículas de suciedad.

Colocar la muestra en un recipiente de una capacidad de 250 cm<sup>3</sup> de plástico o vidrio bien limpio.



## ANÁLISIS FOLIAR

El resultado de un análisis foliar nos da una información muy fiable del estado nutritivo de la planta.

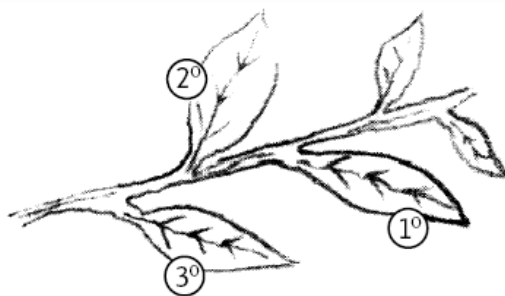
Es importante conocer que el contenido mineral de la hoja no permanece constante durante todo el período de crecimiento, por lo que la muestra debe de tomarse en la época indicada para cada especie y de un tipo de brote determinado. Si un muestreo se realiza en otra época puede dar lugar a interpretaciones erróneas cuando sus resultados se comparen con los valores adecuados a la especie.

A modo de ejemplo se expone a continuación el caso del cultivo de los cítricos.

## EJEMPLO CULTIVO DE CÍTRICOS

### TOMA DE MUESTRAS

Debemos tomar una muestra de 25 a 50 árboles de la parcela, 4 hojas por árbol, para enviar finalmente una muestra de 100 hojas según el esquema de la figura.



### TIPO DE HOJAS

2ª y 3ª hoja procedentes de la brotación de primavera, sobre brotes sin frutos, de los 4 puntos cardinales de la planta, procedentes de plantas sanas y de brotes que no presenten síntomas de carencias acusadas.

### ÉPOCA DE MUESTREO

En naranjos, entre los meses de septiembre y noviembre, 15 a 20 días después de haber realizado el último abonado. Las hojas de primavera tendrán de 7 a 9 meses.

### ENVÍO DE LA MUESTRA

En papel poroso o en una bolsa de plástico perforada.